

# ツナシマ商事株式会社

24/09/21

弊社管理物件の空室情報を送らせていただきます。

274-0825 千葉県船橋市前原西 4-39-15  
Tel 047-474-3268 Fax047-474-3284

初期費用等

## 1. 敷金 1 ヵ月

(退去時要 A/C クリーニング ルームクリーニング)

[y\\_ishihara@tsunashima-shoji.co.jp](mailto:y_ishihara@tsunashima-shoji.co.jp)  
担当者 石原 嘉隆

## 2. 礼金・更新料は賃料 1.0 ヶ月分

ペット同居の場合、礼金は賃料の 1.5 ヵ月分

3. 申込にあたってはマイナンバーカード等身分証明証(顔写真付き)が必要です。

## 4. 要 弊社指定の家賃保証会社(自動送金)

家財保険との契約

詳しくは HP から <http://www.tsunashima-shoji.co.jp>

全物件 PET 飼育可 (犬は不可 同種 2 匹まで)

全ての物件に顔認証設置済み (入居時顔写真提出)

監視カメラ及び録画装置設置済み

仲介の方成約の際は賃料 1 ヵ月相当をお支払いします。

法人契約可、代行・転貸は不可

物件名	部屋	間取り/面積	賃料	現況	備考
コンフォレ船橋	601	3LDK/115.27	300,000	即入居	駐車場空きあります。 ¥16,500-
エリートイン津田沼	201	1LDK/48.00	105,000	即入居	
エリートイン津田沼	202	1LDK/51.50	108,000	即入居	

○ エリート・イン 船橋 SRC 造 船橋市前原西 4-39-15 '95 年竣工

お客様用のゲストルーム (コロナ収束後に利用可) がございます。各戸エアコン (2~4 台) 設置済み

エレベーター入替済み (殺菌灯 CARE222 設置済み) 楽器不可

○ コンフォレ船橋 RC 造 船橋市本町 6-3-17 '88 年竣工

船橋駅から徒歩 3 分 バスルーム等リフォーム済み

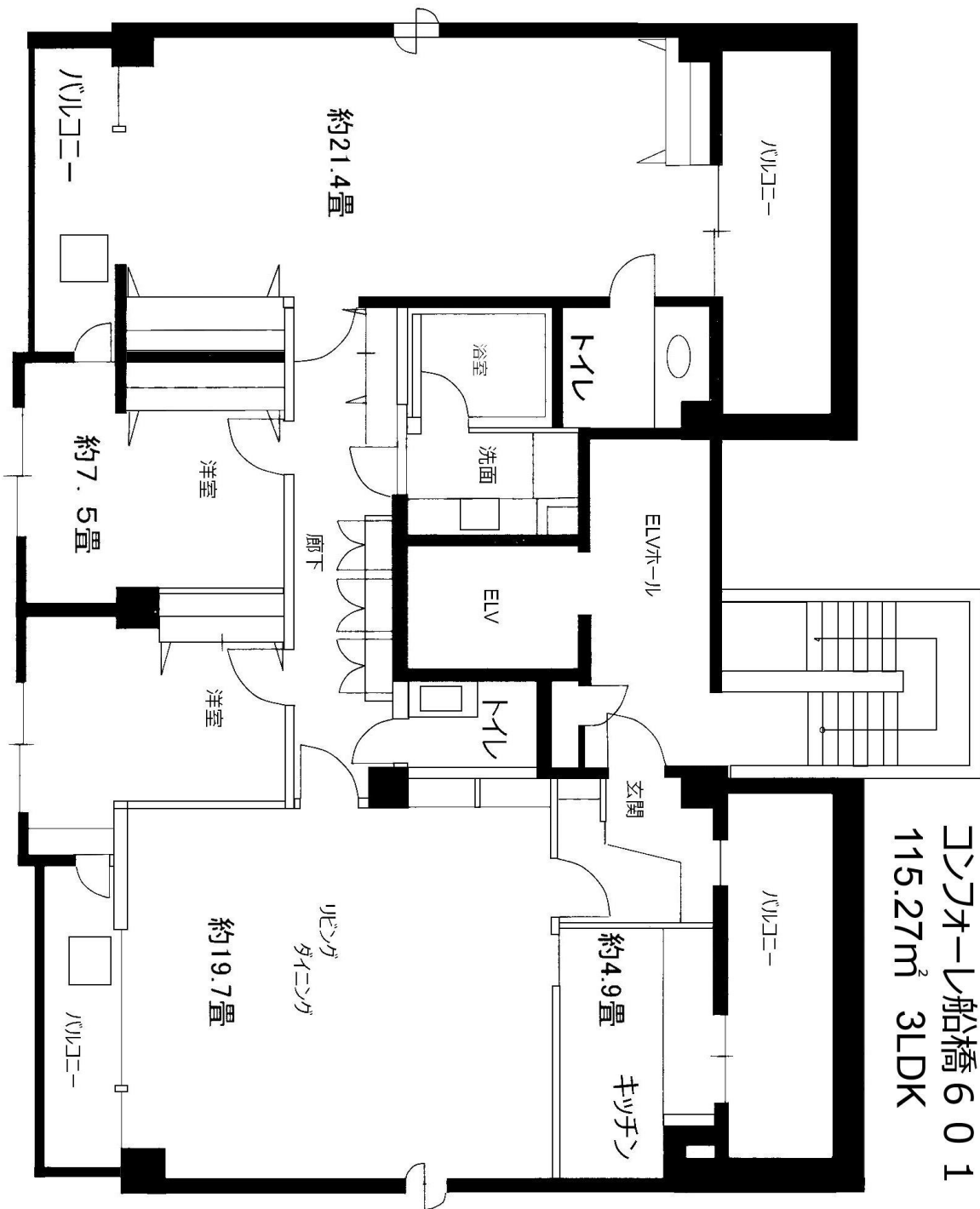
○ エリート・イン 津田沼 RC 造 習志野市谷津 6-9-3 '06 年竣工

壁・天井の厚み (RC 造) 350mm オール電化 全室ペアガラス採用

エアコン 2 台設置済み (リビング/ベッドルーム)

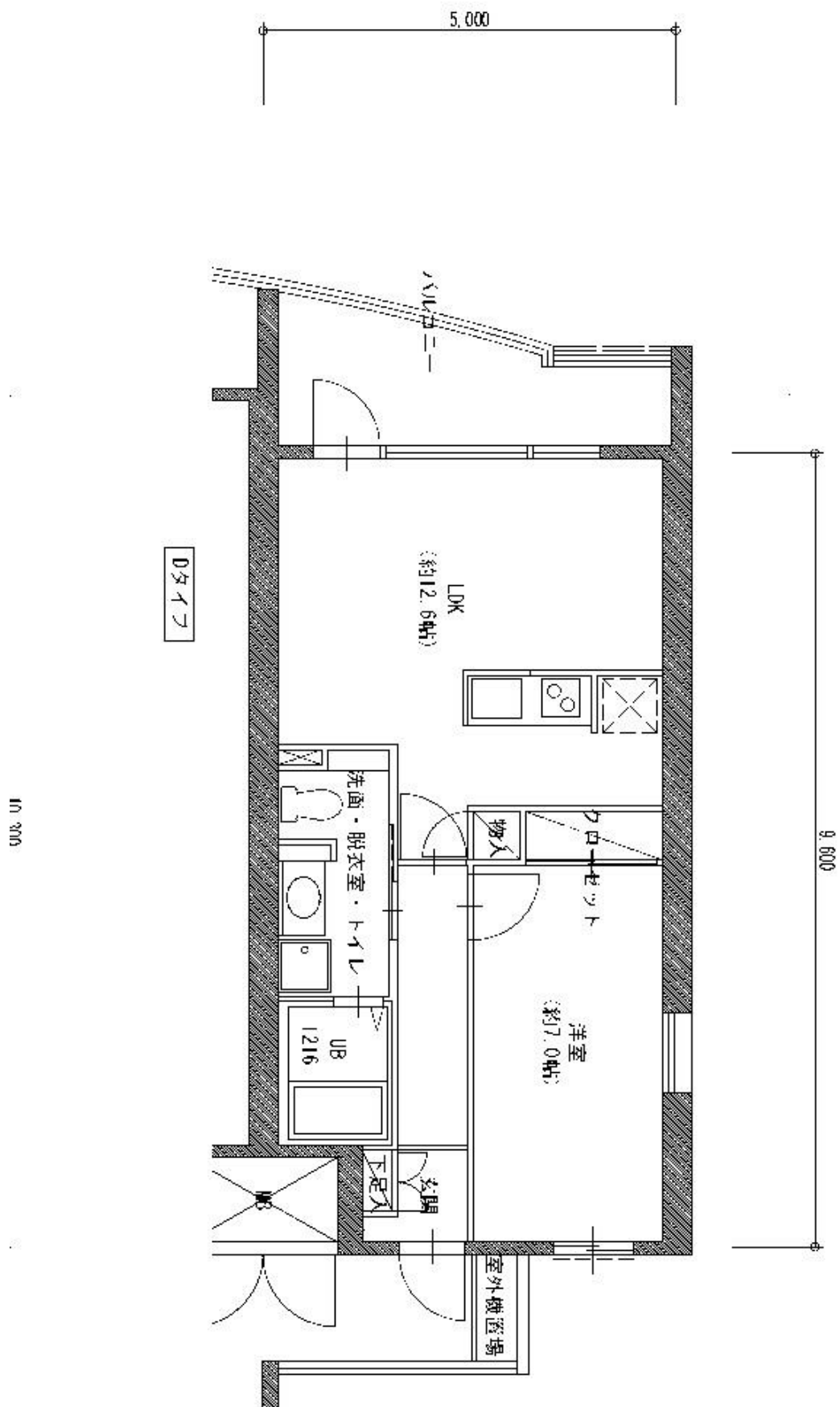
詳しくはお問い合わせください。

コンフォール船橋601 115.27㎡ ¥300,000



コンフォール船橋601  
115.27㎡ 3LDK

エリートイン津田沼201号室 48.00 m<sup>2</sup> ¥105,000-



エリートイン津田沼202号室 51.50 m<sup>2</sup> ¥108,000-

