

ツナシマ商事株式会社

24/05/06

弊社管理物件の空室情報を送らせていただきます。

274-0825 千葉県船橋市前原西 4-39-15

Tel 047-474-3268 Fax047-474-3284

<http://tsunashima-shoji.co.jp>

y_isihara@tsunashima-shoji.co.jp

担当者 石原 嘉隆

初期費用等

1. 敷金 1 ヶ月

(退去時要 A/C クリーニング ルームクリーニング)

全物件 PET 飼育可 (犬は不可 同種 2 匹まで)

2. 礼金・更新料は賃料 1.0 ヶ月分

全ての物件に顔認証設置済み (入居時顔写真提出)

ペット同居の場合、礼金は賃料の 1.5 か月分 転賃は不可

監視カメラ及び録画装置設置済み

3. 申込にあたってはマイナンバーカード等身分証明証 (顔写真付き) が必要です。

仲介の方成約の際は賃料 1 か月相当をお支払いします。

4. 要 家賃保証会社 (自動送金)・家財保険との契約

物件名	部屋	間取り/面積	賃料	現況	備考
コンフォール船橋	601	3LDK/115.27	300,000	即入居	駐車場空きあります。 ¥16,500-
コンフォール船橋	301	3LDK/91.10	175,000	入居中	6月下旬可
エリート・イン 船橋	410	1LDK/66.33	136,000	工事中	6月中旬可
エリート・イン津田沼	201	1LDK/48.00	105,000	入居中	7月下旬可

○ エリート・イン 船橋 SRC 造 船橋市前原西 4-39-15 '95 年竣工

お客様用のゲストルーム (コロナ収束後に利用可) がございます。各戸エアコン (2~4 台) 設置済み

エレベーター入替済み (殺菌灯 CARE222 設置済み) 楽器不可

○ コンフォール船橋 RC 造 船橋市本町 6-3-17 '88 年竣工

船橋駅から徒歩 3 分 バスルーム等リフォーム済み

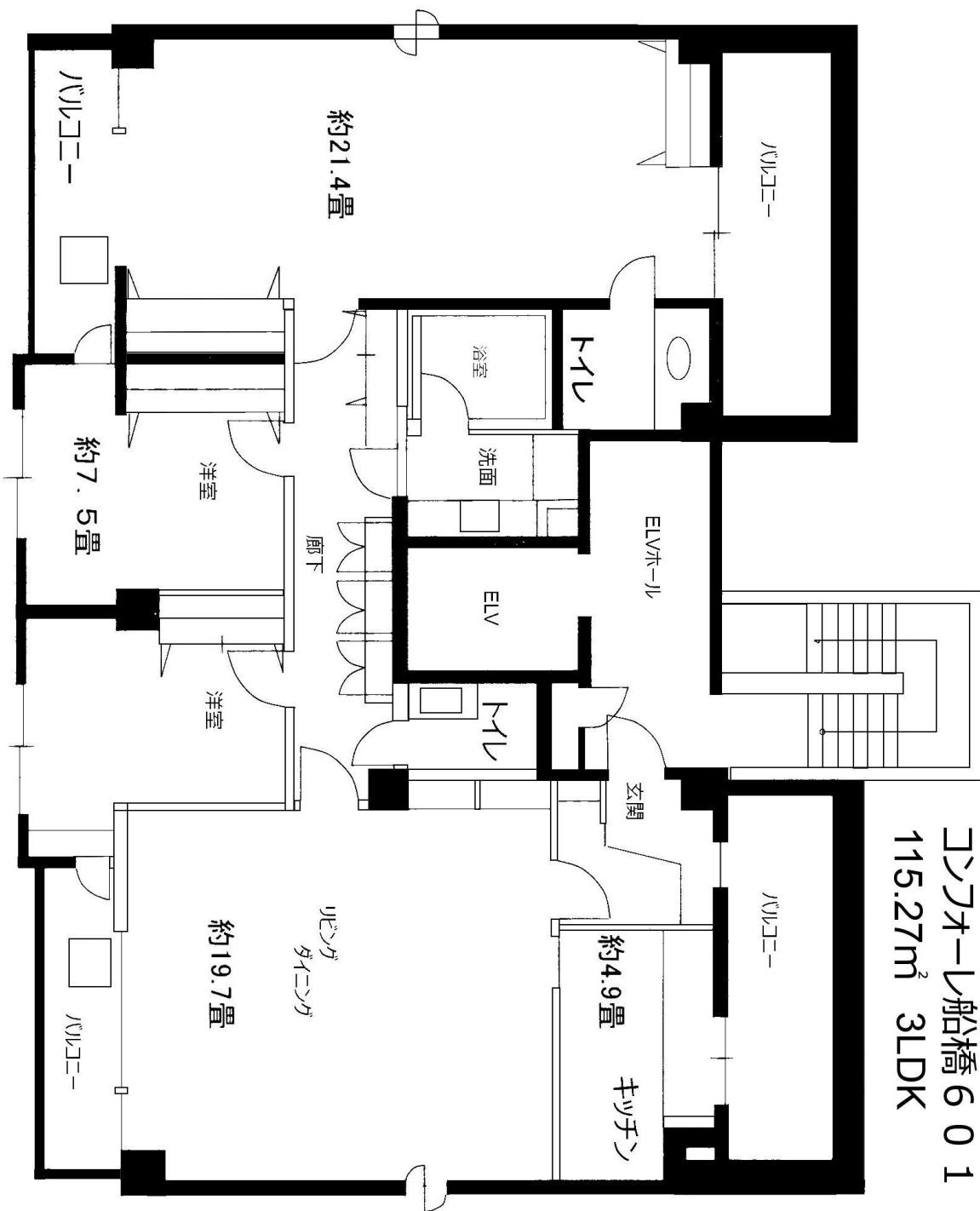
○ エリート・イン 津田沼 RC 造 習志野市谷津 6-9-3 '06 年竣工

壁・天井の厚み (RC 造) 350mm オール電化 全室ペアガラス採用

エアコン 2 台設置済み (リビング/ベッドルーム)

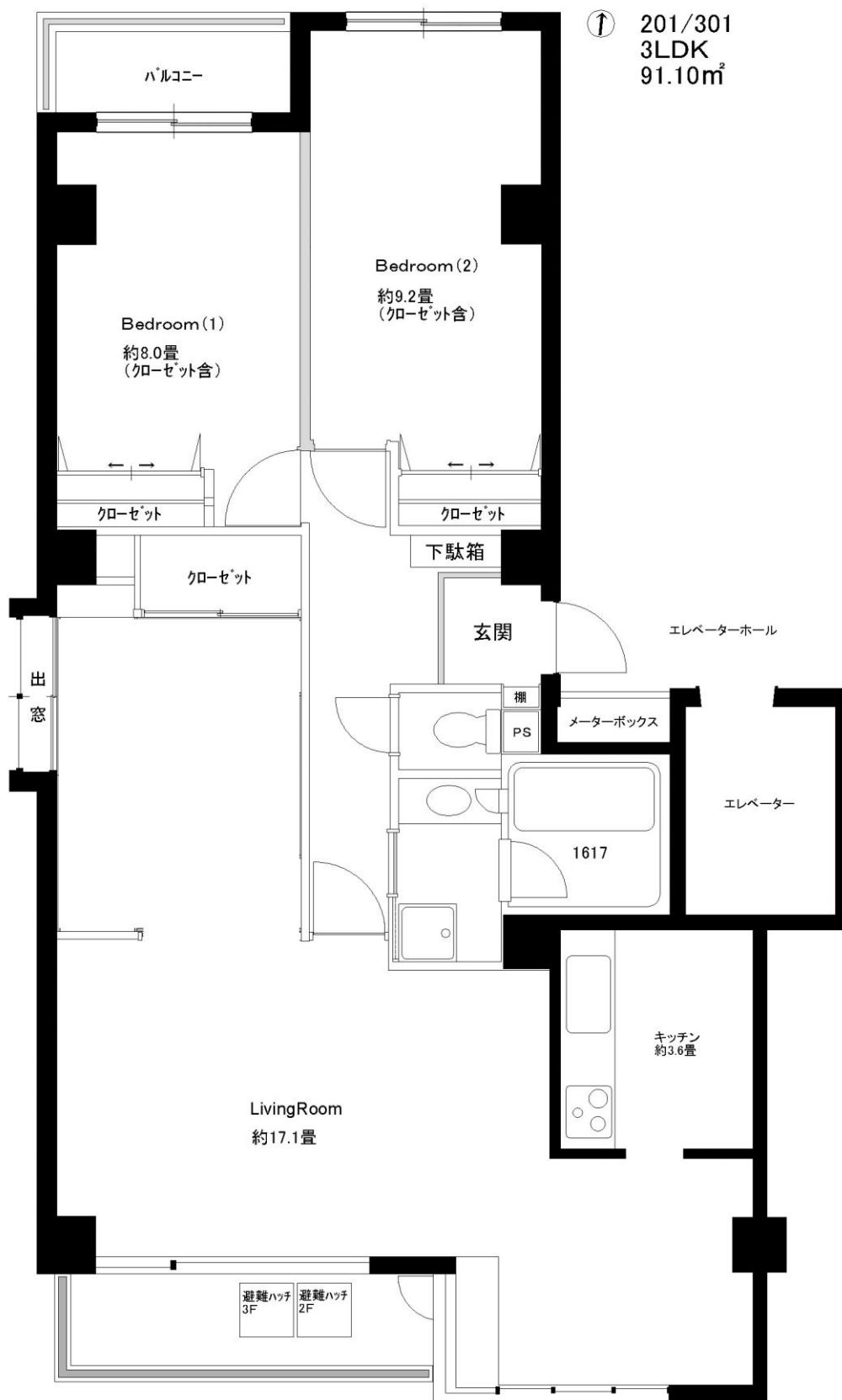
詳しくはお問い合わせください。

コンフォール船橋601 115.27㎡ ¥300,000



コンフォレ船橋301

91.10m² ¥175,000



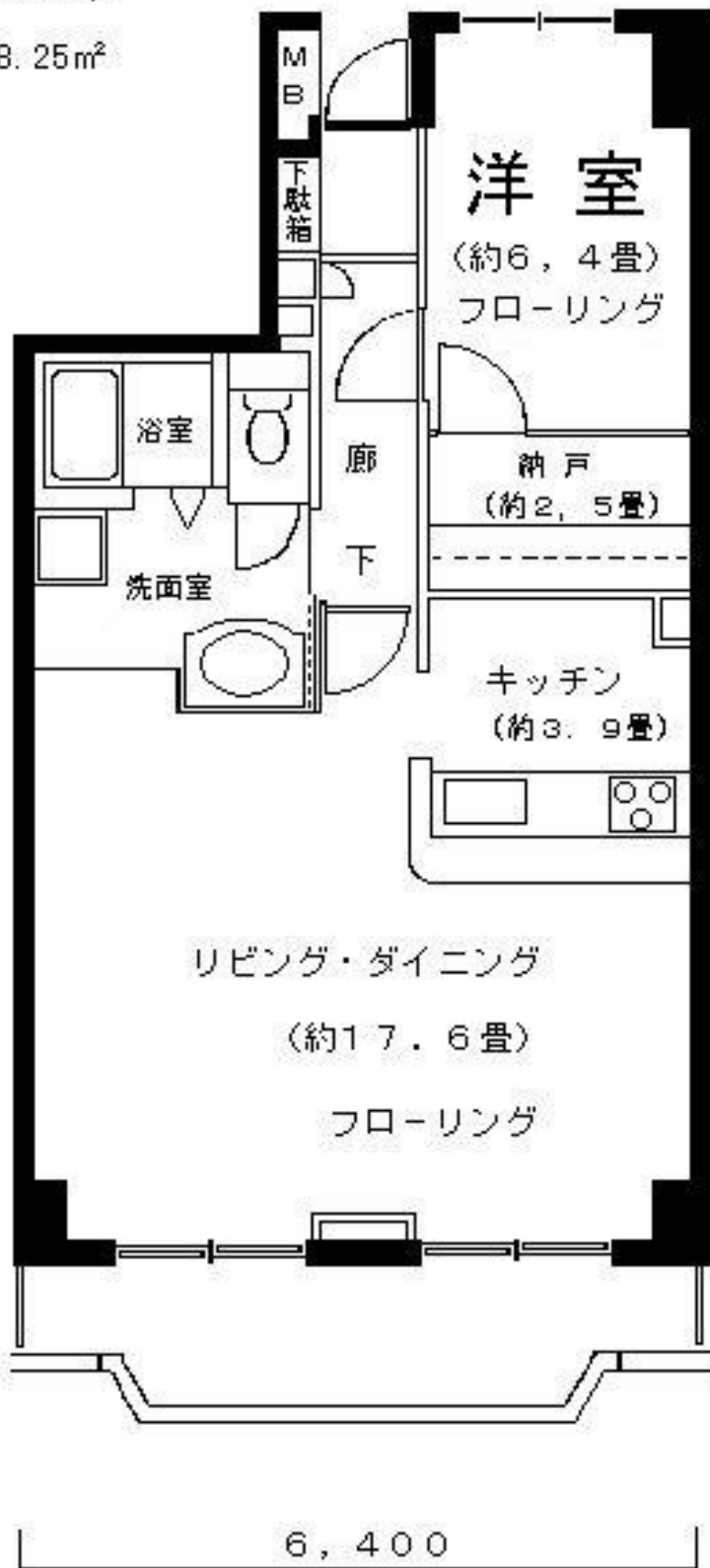
エリート・イン船橋410 66.33㎡ ¥136,000

A-type・1LDK

専有面積 66.33㎡

約20.06坪

バルコニー面積 8.25㎡



エリートイン津田沼201号室 48.00 m² ¥105,000-

