

ツナシマ商事株式会社

弊社管理物件の空室情報を送らせていただきます。

274-0825 千葉県船橋市前原西 4-39-15

Tel 047-474-3268 Fax047-474-3284

<http://tsunashima-shoji.co.jp>

y_ishihara@tsunashima-shoji.co.jp

担当者 石原 嘉隆

初期費用等

1. 敷金 1 ヶ月

(退去時要 A/C クリーニング ルームクリーニング)

全物件 PET 飼育可 (犬を除く 同種 2 匹まで)

2. 礼金・更新料は賃料 1.0 ヶ月分

全ての物件に顔認証設置済み

ペット同居の場合、礼金は賃料の 1.5 か月分

監視カメラ及び録画装置設置済み

3. 申込にあたっては要身分証明証(顔写真付き)

4. 要 家賃保証会社(自動送金)・家財保険との契約

成約の際は賃料 1 か月相当をお支払いいたします。

詳しくは HP から <http://tsunashima-shoji.co.jp>

| 物件名 | 部屋番 | 間取り | 面積(m ²) | 家賃 | 管理費等 | 現況 | 備考 |
|-------------|-----|------|---------------------|----------|------|-----|---------|
| エリート・イン 船橋 | 108 | 1LDK | 59.41 | ¥108,000 | | 入居中 | 9月上旬入居可 |
| エリート・イン 船橋 | 410 | 1LDK | 66.33 | ¥112,000 | | 入居中 | 申込有り |
| エリート・イン 津田沼 | 403 | 1LDK | 51.50 | ¥112,000 | | 即入居 | |
| エリート・イン 津田沼 | 304 | 1LDK | 51.50 | ¥110,000 | | 即入居 | 申込有り |

○ エリート・イン 船橋 SRC 造 船橋市前原西 4-39-15 '95 年竣工

お客様用のゲストルームがございます。各戸エアコン(2~4台)設置済み

ゲストルームのサービスは都合により停止する場合がございます。楽器不可

○ コンフォール船橋 RC 造 船橋市本町 6-3-17 '88 年竣工

船橋駅から徒歩 3 分 バスルーム等リフォーム済み

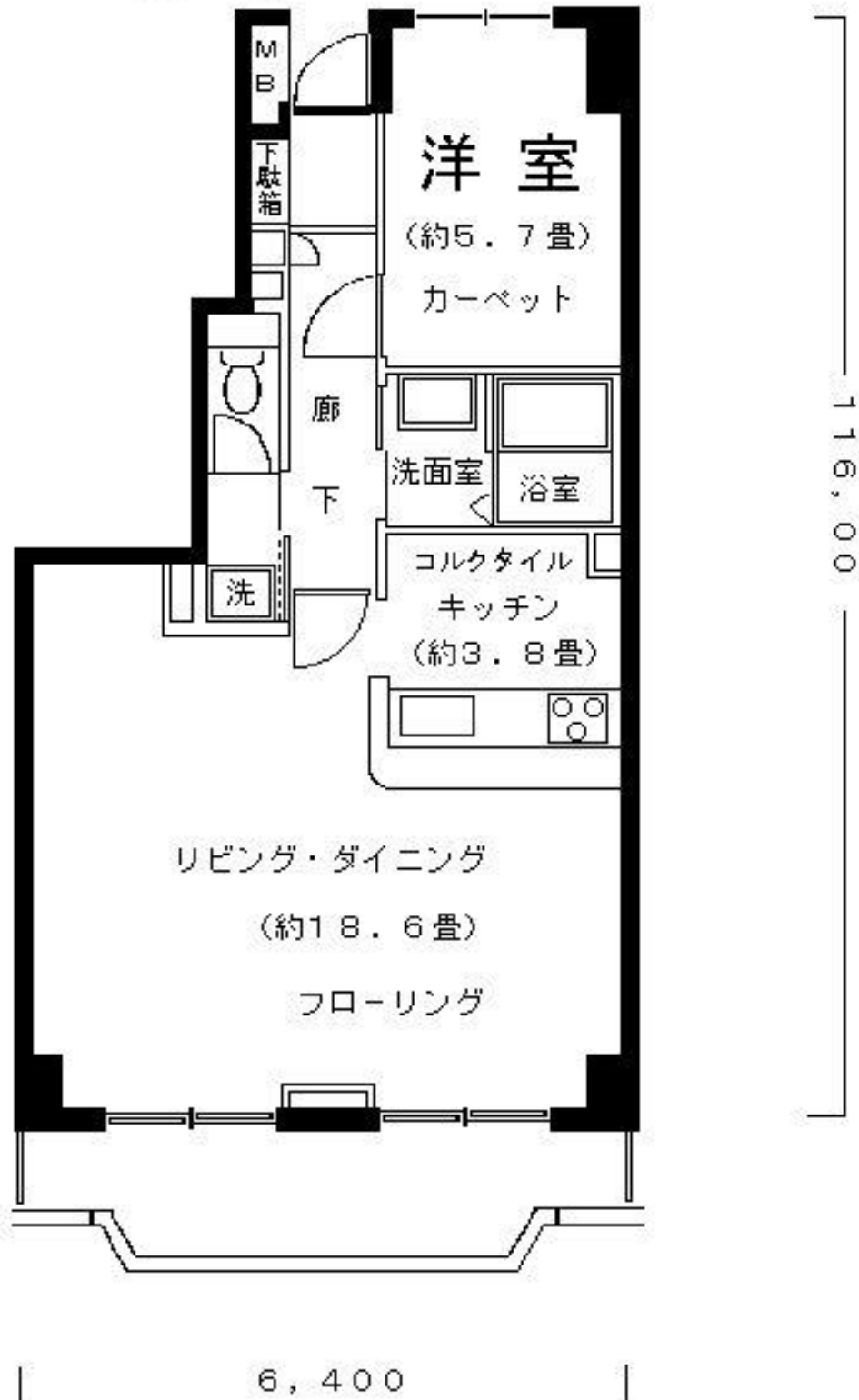
○ エリート・イン 津田沼 RC 造 習志野市谷津 6-9-3 '06 年竣工

壁・天井の厚み(RC造) 400mm オール電化 全室ペアガラス採用

A1-type 1LDK

専有面積 61.01㎡ (約18.45坪)

バルコニー面積 8.65㎡ (約2.62坪)

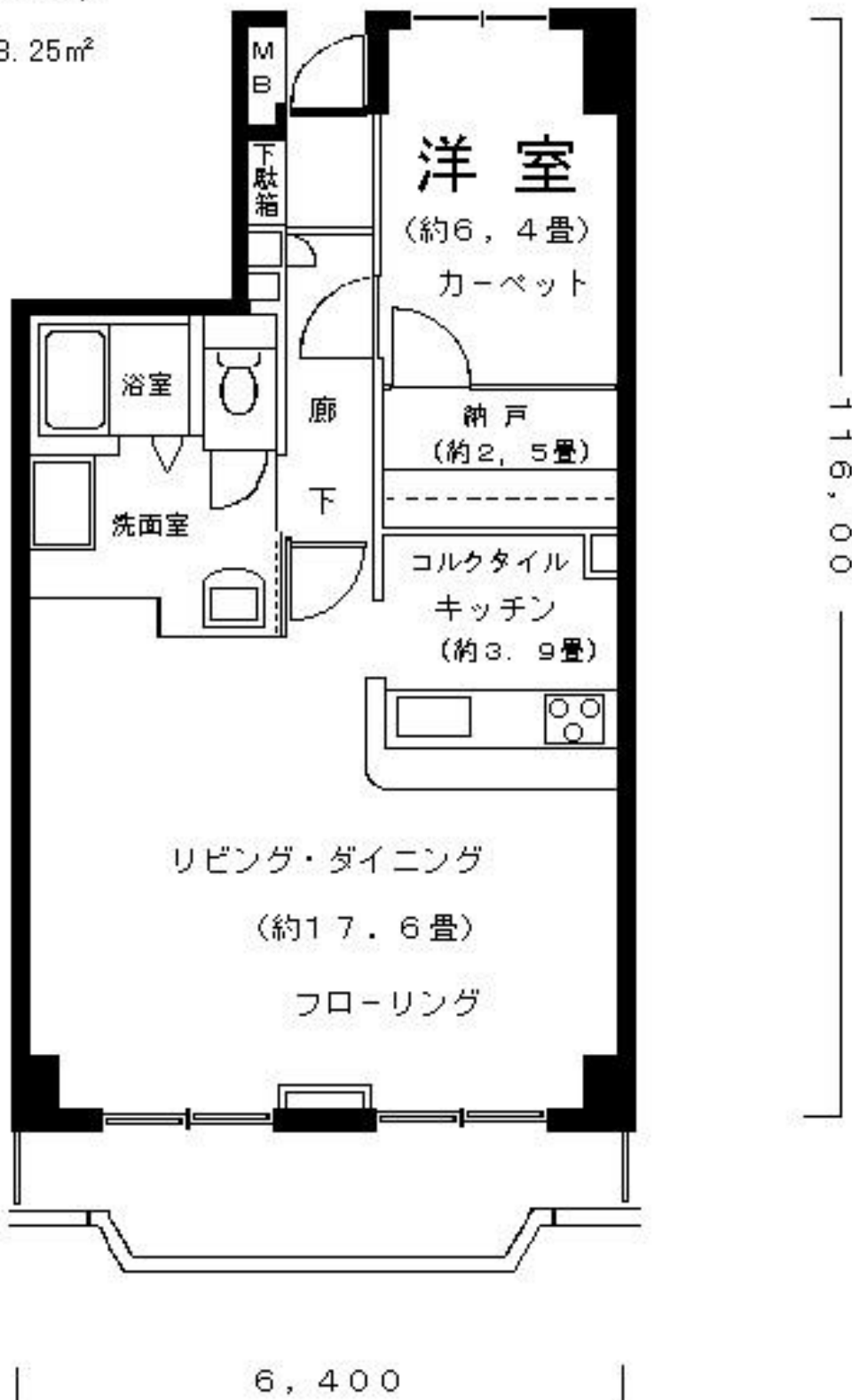


A-type 1LDK

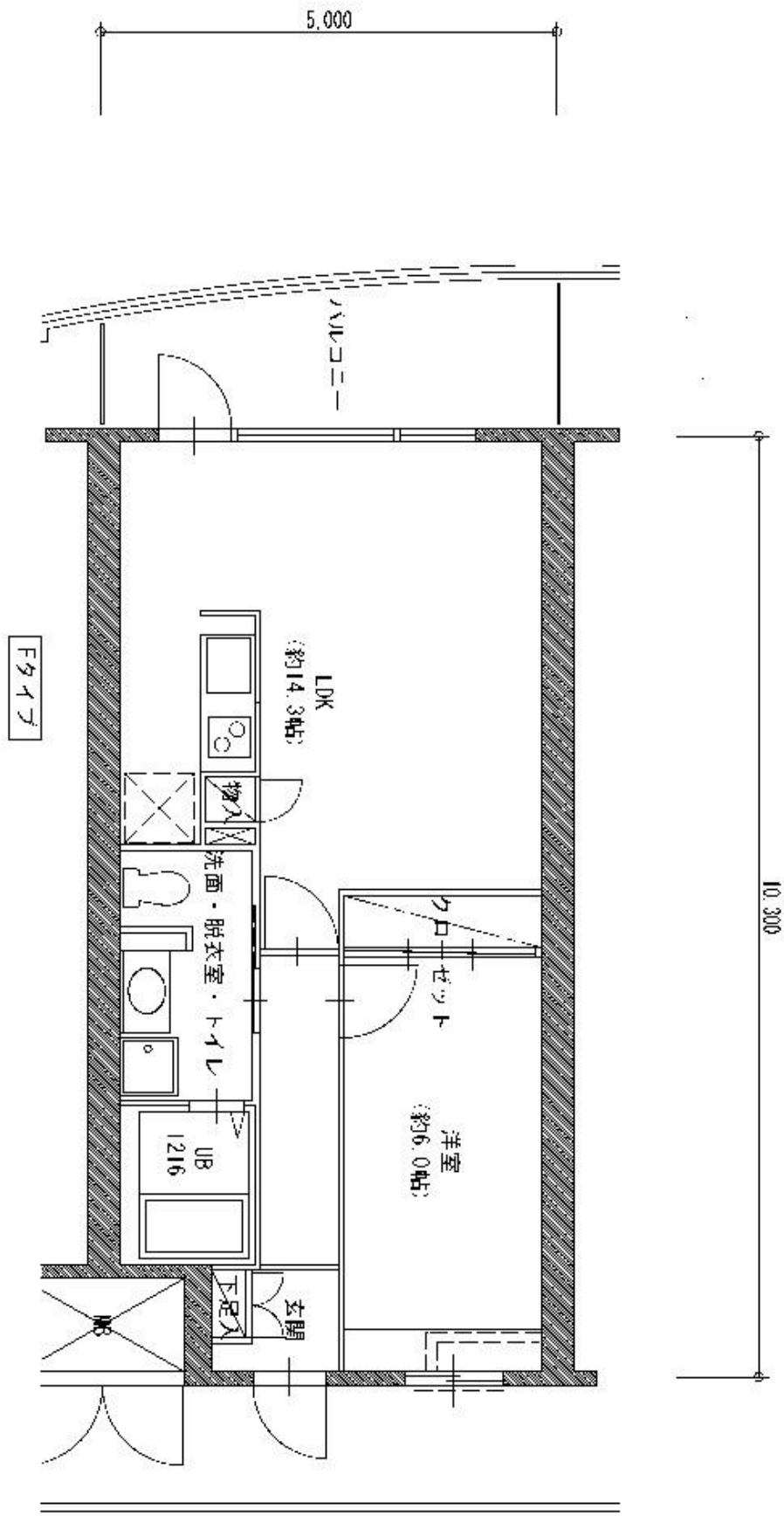
専有面積 66.33㎡

約20.06坪

バルコニー面積 8.25㎡



エリート・イン 津田沼 403号室 1LDK 51.5 m²



エリート・イン 津田沼 304 号室 1LDK 51.5 m²

